

Всероссийская олимпиада по технологии
по номинации «Культура дома и декоративно-прикладное творчество».
Муниципальный этап для 10-11 классов
Теоретический тур

1. Название этого блюда происходит от имени графа Дмитрия Гурьева, министра финансов и члена Государственного совета Российской империи. О каком блюде идёт речь? Ответ _____

2. Определите, какой процент калорийности соответствует каждому приёму пищи в течении дня.

- | | |
|-------------|------------|
| 1) ужин | а) 10—15 % |
| 2) завтрак | б) 25% |
| 3) обед | в) 30 % |
| 4) перекусы | г) 30—35 % |

Ответ 1-_____, 2_____, 3_____, 4_____ .

3. Верны ли следующие утверждения?

- А) Мука бывает пшеничная, ржаная, гречневая, рисовая, кукурузная.
Б) Разрыхлителем теста являются пищевая сода и дрожжи.

Обведите номер верного ответа.

- 1) верно только А
2) верно только Б
3) верны оба утверждения
4) оба действия утверждения

4. Выбери правильный ответ. К какому виду обработки овощей относится пассерование и бланширование?

- 1) первичной 2) тепловой 3) механической 4) санитарной

5. Выбери правильные ответы. В органолептическом способе оценки качества мяса участвуют

- 1) зрение 2) обоняние 3) осязание 4) слух 5) вкус

6. Выбери правильный ответ. У твоей тарелки лежит несколько ножей и вилок. Какими приборами ты воспользуешься сначала?

- 1) Теми, что лежат дальше от тарелки;
2) теми, что лежат ближе к тарелке

7. Установите соответствие между механизмами и операциями швейной машины

1) Прокалывает ткань, проводит через него нитку и преобразует из верхней нитки петлю	а) рейка
2) Перемещает ткань	б) игла
3) Прижимает ткань к игольной пластине	в) челнок
4) Захватывает петлю иглы, осуществляет переплетение верхней и нижней нити	г) лапка

8. Как называется деталь швейной машины, изображенная на снимке?

Ответ _____



9. Выберите термин, который означает соединение деталей, примерно равных по величине, строчками постоянного назначения по намеченным линиям:

- 1) притачать 2) настрочить 3) обтачать 4) стачать

10. Назовите этап технологического процесса изготовления швейного изделия, не подписанный на схеме.

Подготовка ткани к раскрою
Раскрой
Подготовка деталей кроя к обработке
Обработка деталей кроя
?
Отделка изделия

11. Выбери правильный ответ. В наибольшей степени электризуются ткани из:

- 1) растительных волокон
- 2) животных волокон
- 3) синтетических волокон
- 4) минеральных волокон

12. Выбери правильный ответ. Точка основания шеи используется при снятии мерки:

- 1) Сг 2) От 3) Дтс 4) Сг

13. Выбери правильный ответ. Эскиз —это:

- 1) графическое изображение изделия, выполненное от руки
- 2) объемное изображение детали
- 3) объемное изображение изделия
- 4) чертеж, содержащий размеры детали или изделия

14. Выбери правильный ответ. Размер детали или изделия для создания эскиза определяют:

- 1) на глаз
- 2) с помощью мягкой сантиметровой ленты
- 3) с помощью линейки закройщика
- 4) с помощью простой линейки

15. Внимательно изучите изображение моделей одежды. Определите, какому изображению модели соответствуют указанные названия выразительного средства композиции одежды. Запишите в таблицу цифры, под которыми указаны названия выразительных средств композиции, под соответствующими буквами.

			
А	Б	В	Г

Название выразительного средства

- 1) ритм 2) асимметрия 3) контраст 4) нюанс

16. Выбери правильный ответ. Какой из вариантов оформления интерьера растениями относится к фитодизайну?

- 1) оформление интерьера живыми горшечными растениями

- 2) оформление интерьера искусственными растениями
- 3) оформление интерьера срезанными растениями
- 4) оформление интерьера засушенными растениями

17. Вставьте пропущенное слово.

Каждая профессия включает в себя множество _____ – более узких областей профессиональной деятельности человека.

18. Выбери правильный ответ. Совокупность всех средств, получаемых семьей, называется:

- 1) рента
- 2) доход
- 3) прибыль
- 4) зарплата

19. Выбери правильный ответ. Определи по снимку название народных промыслов.

- 1) ростовская финифть
- 2) палехская миниатюра
- 3) дымковская игрушка
- 4) жостовская роспись
- 5) гжель



20. Выбери правильный ответ. Спицы, не рекомендуемые для вязания светлой пряжи:

- 1) деревянные
- 2) стальные
- 3) костяные
- 4) алюминиевые
- 5) пластмассовые

21. Выбери правильный ответ. Провод заземления в шнуре электроприбора:

- 1) стабилизирует напряжение питания
- 2) увеличивает срок службы
- 3) защищает от поражения электрическим током
- 4) повышает мощность

22. Выбери правильный ответ. Потребитель электрической энергии оплачивает:

- 1) общую мощность используемых электроприборов
- 2) напряжение семьи
- 3) расход энергии за определённое время
- 4) расход энергии за каждого члена семьи

23. Какой тип освещения представлен на рисунке?

Ответ _____

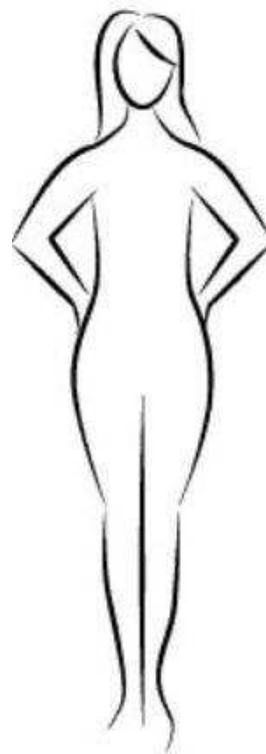
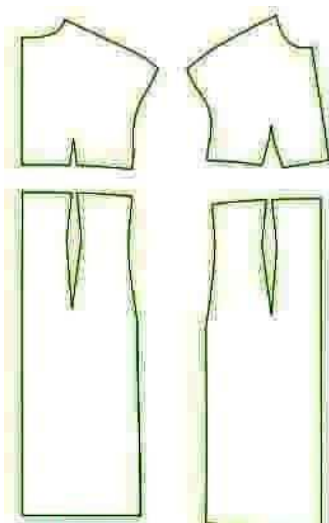


24. Установите соответствие между этапами учебного проектирования и видами деятельности

Вид деятельности		Этап проектирования	
1	Сбор, изучение и обработка информации по теме проекта	А	Конструкторский
2	Составление конструкторской документации	Б	Заключительный
3	Отработка навыков выполнения технологических операций	В	Технологический
4	Подготовка и проведение презентации проекта	Г	Поисковый

25. Творческое задание. Даны детали кроя изделия:

1. Выполните эскиз модели в соответствии с деталями кроя.
2. Опишите внешний вид модели по предложенной форме.
3. Рекомендуйте ткани (волокнистый состав) для данной модели.
4. Укажите стиль модели и предложите аксессуары, подчеркивающие стиль модели одежды.



Описание модели.

1. *Наименование изделия*

2. *Силуэт* _____

3. *Стиль* _____

4. *Ткань* _____

5. *Аксессуары* _____

Оценка задания:

- 1) эскиз платья в цвете (вид спереди) - 2 балла;
- 2) эскиз платья в цвете (вид сзади) - 2 балла;
- 3) описание модели платья по эскизу – 3 балла;
- 4) выбор ткани – 2 балл;
- 5) выбор аксессуаров – 2 балла.

Итого: 11 баллов